



- 超薄的安装厚度 23.65mm绝对值编码器
- 8mm 轴套
- 单圈分辨率可达 22 位
- +120°C工作温度
- 10,000 rpm 连续运行
- 接口：SSI, BiSS-B 或 BiSS-C
- 正弦 1 Vpp
- 带宽 500kHz

HENGSTLER
ACURO
industry

BiSS
INTERFACE

SSI

CE



概述

Hengstler 出品了超短的空心轴编码器 AD35。它带 8mm 轴套和单圈分辨率可达 22 位。机械设计包括两个滚珠轴承和一个弹性弹簧片。AD35 补充了 ACURO-DRIVE 系列，并且非常适合应用于小框架尺寸的 BLDC 伺服电机中。

更多的应用领域：

- 医疗
- 测量仪器
- 军事
- 机器人

完全数字控制回路

新型的完全数字 OptoAsic 技术确保跨越到真正的数字驱动系统。传统的绝对值编码器还有模拟量正弦信号用于速度反馈和位置数据。然而 AD35 通过 BiSS 接口提供全数字位置信号可达 22 位，BiSS 接口可变的时钟速率可达 10MHz。BiSS 是市场上唯一的开放高速双向传感器接口。可通过 SSI 接口向前兼容大多数现有的驱动器，并且该接口可选每圈产生 2048 周期的正余弦信号。

集成的诊断系统

AD35 有一个集成的诊断系统，它可以控制和调整内部信号。通过任何系统错误或在编码器的功能未受影响之前老化的预报警，可以最大限度的保证电机在线运行时间。代码的真实性检查保证输出数据永远指示真实的位置。另外工作温度能够被测量，并且以 8 位的分辨率读出。如果设置了极限参数，工作超过或低于设定值都可以通过警告和报警位指示。

技术数据（机械）

外壳直径	37.5mm
轴直径	8mm (轴套)
法兰 (外壳的安装)	弹簧片
轴输入端的防护等级 (EN 60529)	IP40
外壳的防护等级 (EN 60529)	IP40
安装轴的轴向跳动 (轴套)	± 0.5mm
安装轴的径向跳动 (轴套)	± 0.05mm

技术数据 (机械) (续)

最高转速	最大 10,000rpm (连续), 最大 12,000rpm (短时)
启动转矩	大约 ≤ 1 Ncm
转动惯量	$2.5 \times 10^{-6} \text{ kgm}^2$
抗振动 (DIN EN 60068-2-6)	100 m/s ² (10 ~ 2,000 Hz)
抗冲击 (DIN EN 60068-2-27)	1000 m/s ² (6ms)
工作温度	-15°C ~ +120°C
存储温度 ¹	-15°C ~ +85°C
外壳材料	塑料
重量	大约 80g(ST)
连接	电缆, 径向 PCB 连接器, 12 脚

¹ 由于包装

技术数据 (电气)

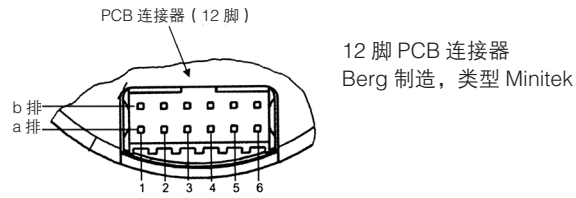
电源电压	直流 5V -5%/+10% 或直流 7 ~ 30V
典型空载电流	100 mA
单圈分辨率	12 ~ 22 位
输出编码	格雷码
驱动	时钟和数据 /RS422
可选增量信号	正弦 - 余弦 1Vpp
脉冲数	2048
3dB 极限频率	500KHz
绝对精度	± 35"
重复性	± 10"
报警输出	报警位 (SSI 可选), 警告和报警位 (BiSS)

电气连接
PCB 连接器, 12 脚

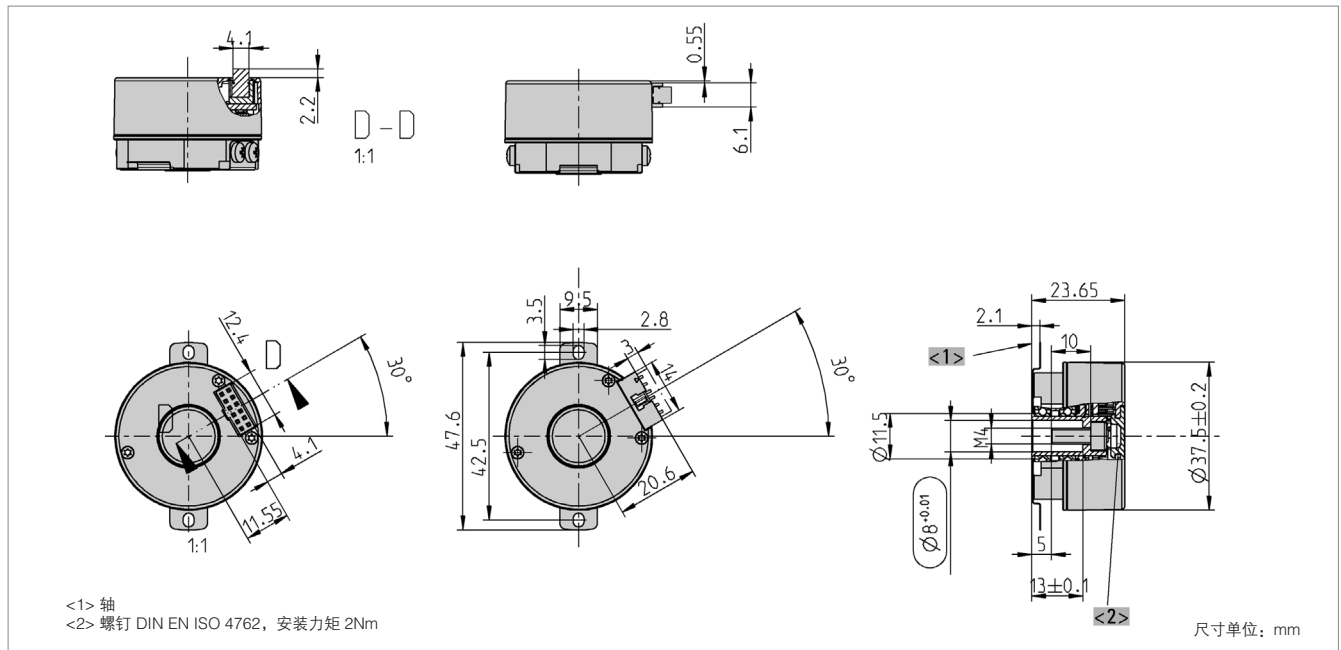
颜色	管脚	信号
灰色	1a	数据
白色 / 绿色 ¹	2a	A+
黑色 ¹	3a	0V 传感
红色 / 蓝色 ¹	4a	B+
绿色	5a	时钟
紫色 ¹	6a	5V 传感
白色	1b	直流 5V / 7 ~ 30V
黄色	2b	时钟
灰色 / 粉色 ¹	3b	B-
棕色	4b	0V(UN)
棕色 / 绿色 ¹	5b	A-
粉色	6b	数据

¹ 模拟量信号 (1 Vpp) 只对接口 SC (SSI 格雷码 + 1Vpp) 和 BC (BiSS + 1Vpp) 有效。

连接器的编码器侧



尺寸图



订购信息

型号	分辨率	电源电压 ¹	法兰, 防护等级, 轴	接口	连接
AD35	0012 12 位单圈 0013 13 位单圈 0014 14 位单圈 0017 17 位单圈 0019 19 位单圈 (BiSS) 0022 22 位单圈 (BiSS)	A 直流 5V E 直流 7 ~ 30V	F.0R 弹簧片, IP40, 8mm 轴套	BI BiSS-B BC BiSS-B (+SinCos 1Vpp) SG SSI 格雷码 SC SSI 格雷码 (+SinCos 1Vpp) BE BiSS-C BV BiSS-C (+SinCos 1Vpp)	0 PCB 连接器, 轴向, 12 脚 2 PCB 连接器, 径向, 12 脚 A PCB 连接器, 轴向, 带 12 脚匹配连接器和 0.5m 电缆 B PCB 连接器, 径向, 带 12 脚匹配连接器和 0.5m 电缆

¹ 5V 电源没有反极性保护