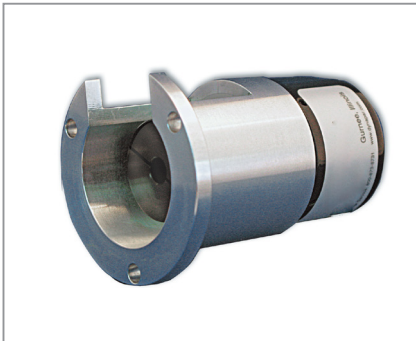


增量式



- 集成联轴器和顶帽 (top-hat)，安装简便
- 兼容 NEMA 尺寸 23 和 NEMA 尺寸 24 电机
- 可选差分线驱动输出



技术数据 (机械)

轴承寿命	(16 x 10 ⁶ ÷ RPM) 小时以上
轴速	最高 5000 RPM
启动转矩	最大 0.1 oz-in (25°C时)
运行转矩	最大 0.08 oz-in (25°C时)
转动惯量	3.8 x 10 ⁻⁵ oz-in-sec ²
重量	最大 7.0 oz
工作温度	0 ~ 70°C
储存温度	-25 ~ +70°C
湿度	98% 以下, 无凝露
外壳防护等级	NEMA 12/IP54 (防尘防溅水)

技术数据 (电气)

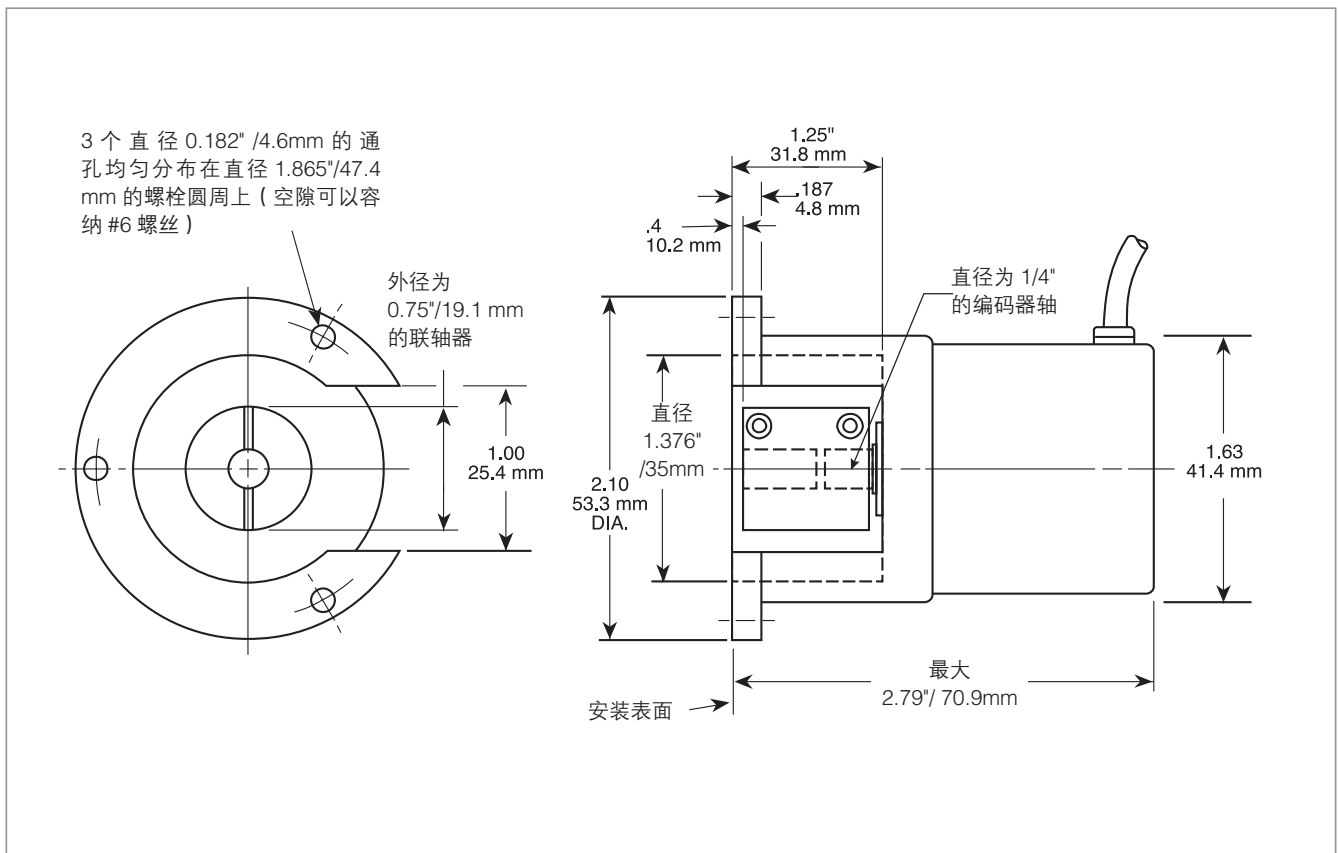
输入功率	5VDC ± 5%, 最大 80mA, 12 或 15VDC ± 10%, 最大 80mA, 不包含输出负载
输出	7272 线驱动输出 (或其它等效输出方式), 40 mA 漏电流或源电流
频率响应	最小 100 kHz
编码方式	增量式
分辨率	100 至 2540 PPR
输出格式	两路正交输出 (AB), 可选零位输出 (Z)
相移	顺时针旋转 (从编码器轴端看) 时, A 相相位超前 B 相; 如需相反的相位关系, 请参见订购信息
精度	± 3 x (360° ÷ PPR) 或 ± 2.5 角分 (最差情况的脉冲到任意其它脉冲), 取两者中的较小值
正交相位	90° ± 36° 电气
对称性	180° ± 18° 电气
零位	90° ± 25° (当 A 和 B 为高电平时选通)
波形	方波, 在负载电容为 1000 pf 时, 上升和下降时间小于 1 微秒

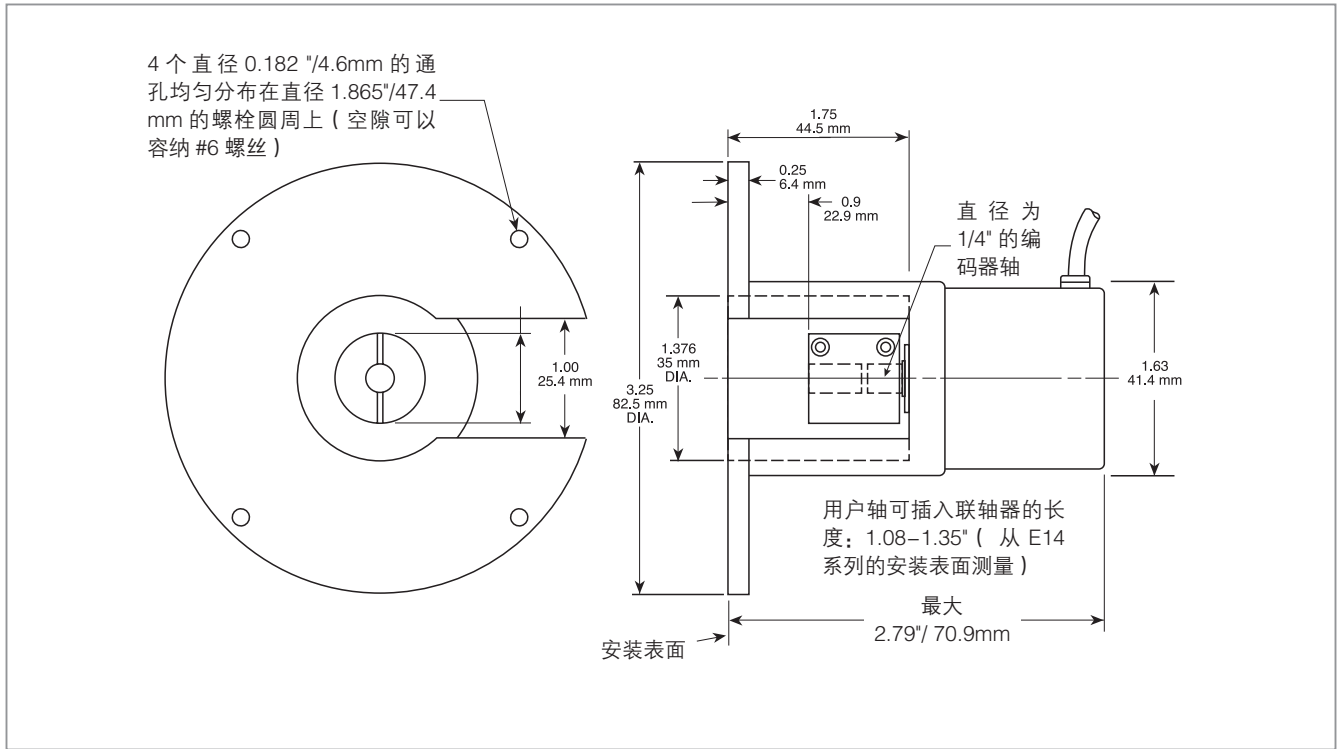
增量式

电气连接

电缆颜色代码	功能			DB 25 连接器引脚编号
	单端输出	差分输出		
		单向	双向	
红	电源	电源	电源	23
黑	公共端	公共端	公共端	14
白	信号 A	信号 A	信号 A	1
绿	信号 B (如果使用)	信号 \bar{A}	信号 B	3
橙	信号 Z (如果使用)	未连接	信号 \bar{B}	4
蓝	未连接	未连接	信号 \bar{A}	2
屏蔽	屏蔽	屏蔽	屏蔽	8
白 / 黑	—	—	信号 Z (如果使用)	5
红 / 黑	—	—	信号 \bar{Z} (如果使用)	6

尺寸图





订购信息

代码 1: 型号	代码 2: 脉冲 / 圈	代码 3: 安装	代码 4: 机械参数	代码 5: 输出	代码 6: 电气	代码 7: 终端
<input type="text"/>	<input type="text"/>	<input type="text"/>	<input type="text"/>	<input type="text"/>	<input type="text"/>	<input type="text"/>
E14 尺寸 14, 集成联轴器	0100 0200 0240 0250 0256 0300 0360 0400 0500 0600 0720 0750 0900	1000 1024 1250 1500 2000 2048 2500 2540	0 尺寸 E14 A NEMA 尺寸 23 法兰底座, 带 1/4" 联轴器 B NEMA 尺寸 23 法兰底座, 带 3/8" 联轴器 C NEMA 尺寸 34 法兰底座, 带 3/8" 联轴器	0 单端, 单向 2 单端, 双向, 无零位输出 3 单端, 双向, 有零位输出 4 差分, 单向 6 差分, 双向, 无零位输出 7 差分, 双向, 有零位输出 8 差分, 双向, 有零位输出, 反相位	0 5 VDC 1 12 VDC 2 15 VDC	0 18" 电缆 1 3' 电缆 2 6' 电缆 3 10' 电缆 4 10' 电缆 代码 5 = 7 或 8 时提供: 5 10' 电缆, DB25 连接器 7 25' 电缆, DB25 连接器

法兰适配器订购代码

出厂选项码	电机座尺寸	电机轴径	联轴器型号
A	23	1/4"	605106-1
B	23	3/8"	605106-3
C	34	3/8"	605106-3

现场安装套件:

订购 E14-N1 (用于 NEMA 尺寸 23 电机的完整外壳和安装五金件) 或 E14-N2 (用于 NEMA 尺寸 34 电机的完整外壳和安装五金件) 即可获得现场安装套件, 相应联轴器请见左表。